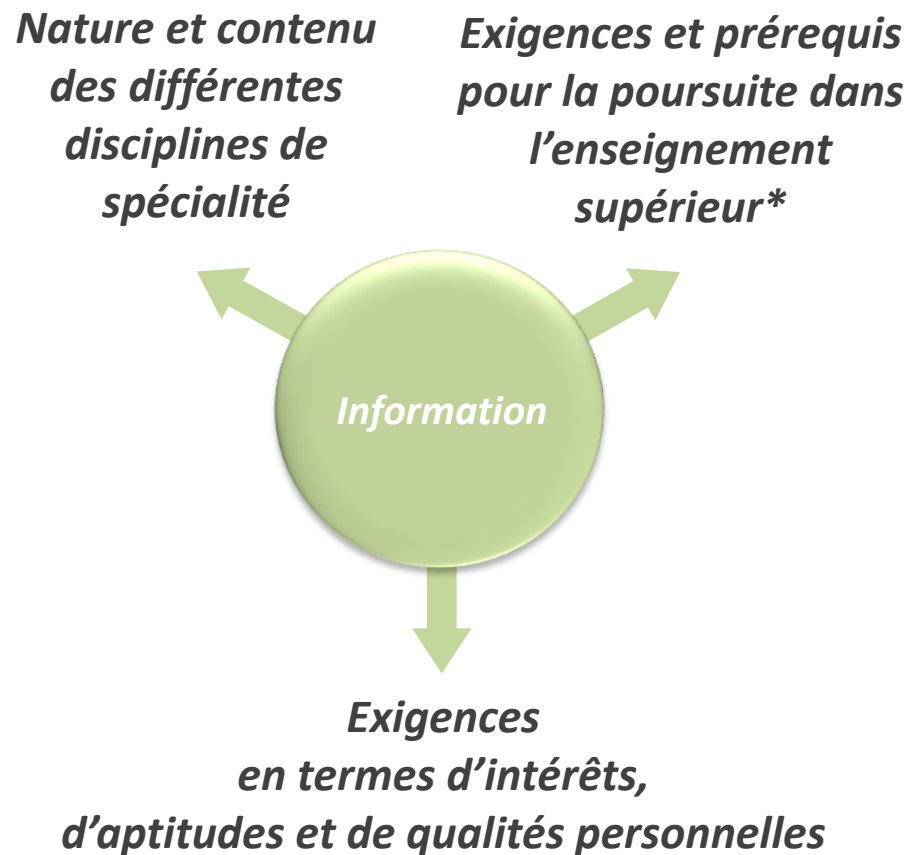
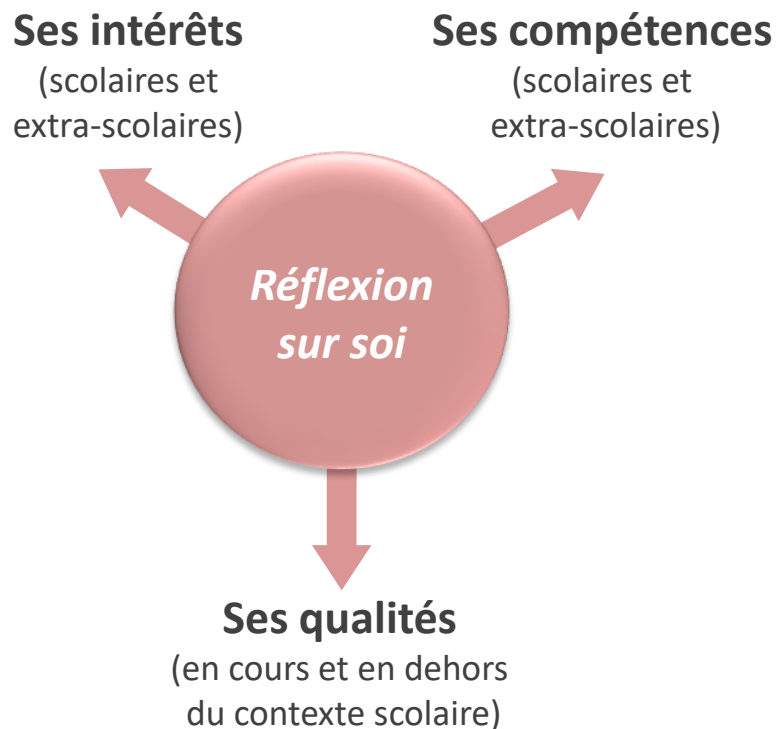


Choisir son orientation
après la 2nde

***un choix d'orientation suppose...
d'avoir réfléchi sur soi , d'avoir pris des informations***



[* Consultez Parcoursup, fiches formations/rubrique bac 2024](#)

Les choix possibles après la classe de seconde générale et technologique

1^{re} générale

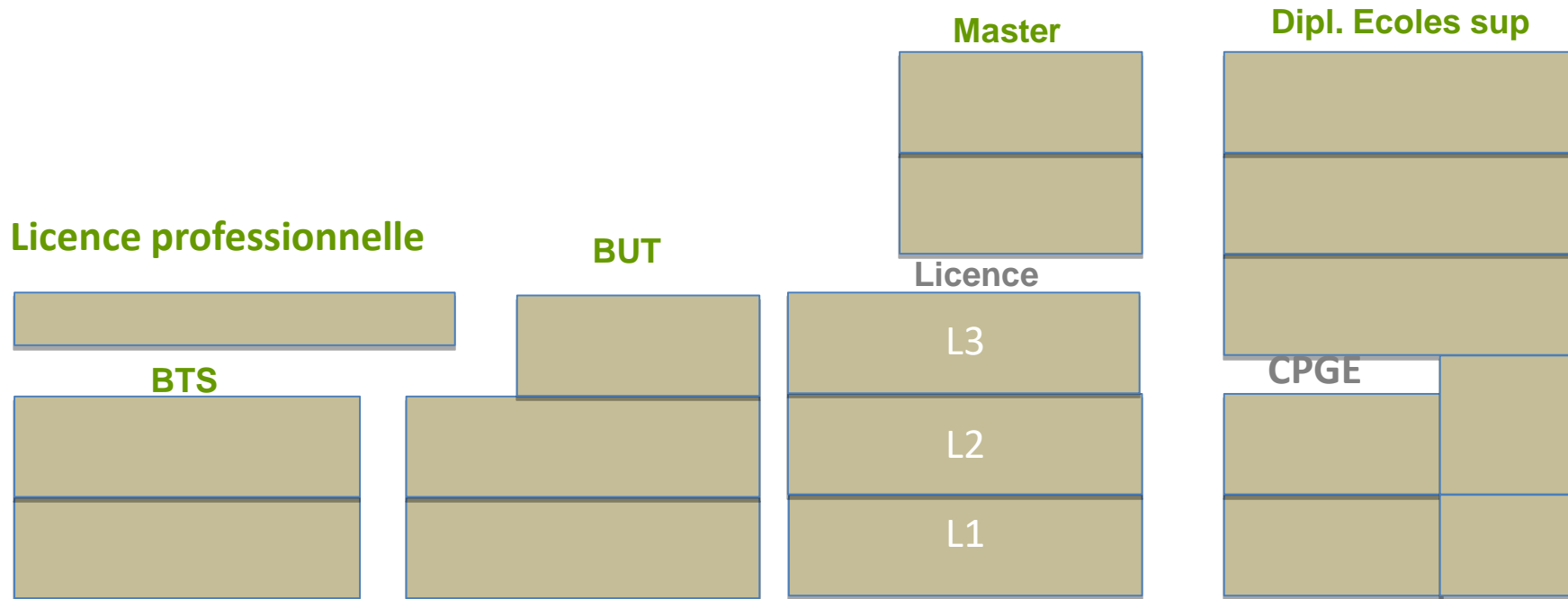
- ☞ pour approfondir les matières générales
- ☞ pour envisager plutôt des **études supérieures longues**

1^{re} technologique 8 séries au choix

- ☞ pour découvrir un **secteur d'activités**
- ☞ pour envisager **préférentiellement des études supérieures courtes** avec une ouverture sur des poursuites d'études longues

2^{de} GT





Bac professionnel (90)

Bac technologique (8)

Bac général (1)

Term. professionnelle

Term. technologique

Term. générale

1^{re} professionnelle

1^{re} technologique

1^{re} générale

2^{de} professionnelle

classe de 2^{de} GT



PARCOURSUP : QUELLES INFORMATIONS CONCERNANT LE CHOIX DES EDS ? QUELQUES EXEMPLES...

<https://dossier.parcoursup.fr/Candidat/carte>

Les écoles vétérinaires :

Pour réussir pleinement dans la formation, il est conseillé aux lycéens de suivre les enseignements de spécialité **Sciences de la vie et de la Terre** (ou Biologie-Ecologie en lycée agricole), **Physique-chimie** et **Mathématiques**.



BUT Carrières sociales :

Cette formation prévoit **un nombre de places priorisé pour les bacheliers technologiques**. Elle accueille également des **profils variés issus de la voie générale** et professionnelle.

Licence de Droit :

La formation peut accueillir des profils variés, **quels que soient les enseignements de spécialité** et les options choisis au lycée.

Parcours Accès Spécifique Santé :

Pour réussir pleinement dans la formation, il est conseillé aux lycéens de suivre les enseignements de spécialité **Physique-Chimie et Sciences de la Vie et de la Terre** (ou Biologie-écologie en lycée agricole), **complétés d'un troisième enseignement de spécialité de leur choix**.

<http://www.horizons21.fr/>

Un outil pour vous aider à choisir vos enseignements de spécialité



**MAIS EN 2NDE ON NE SAIT PAS FORCEMENT
CE QU'ON VEUT FAIRE APRÈS LE BAC...**

ALORS, COMMENT CHOISIR SES ENSEIGNEMENTS DE SPECIALITE ?

Intérêts pour les disciplines,

envie d'y consacrer du temps, de la
réflexion, du travail...

4h par semaine en 1ère

et 6h en terminale,

ce n'est pas un petit investissement...



Capacité à réussir dans ces disciplines

car elles vont compter beaucoup pour le diplôme du
bac : **16 % EDS 1 / 16 % EDS 2 + grand oral**

La voie générale

Enseignements communs du cycle terminal

Enseignements communs	1 ^{re}	T ^{ale}
Français	4h	--
Mathématiques	1h30	--
Enseignement scientifique (physique-chimie/SVT)	2h	2h
Philosophie	--	4h
Histoire géographie	3h	3h
Enseignement moral & civique	0h30	0h30
LVA (anglais) et LVB (allemand ou espagnol)	4h30	4h
EPS	2h	2h
Total	17h30	15h30

Enseignements de spécialité

Arts Plastique / du cirque / cinéma / danse /
histoire des arts / musique / théâtre

**Histoire, géographie, géopolitique et
sciences politiques**

Humanités, littérature et philosophie

Langues, littératures et cultures étrangères
Espagnol / Allemand / Italien / **Anglais** /
Anglais monde contemporain

**Éducation physique, pratiques et cultures
sportives**

Littérature, langues et cultures de l'Antiquité

Mathématiques

Numérique et sciences informatiques

Physique chimie

Sciences de la vie et de la terre

Sciences de l'ingénieur

Sciences économiques et sociales

L'élève choisit **3 enseignements de spécialité** en classe de première

Parmi ces 3 enseignements, il en conserve **2 en classe de terminale**

Attention tous les établissements ne proposent pas l'ensemble des enseignements de spécialité (**en jaune, offre du lycée**)

Tous les groupements d'enseignement de spécialité ne pourront pas être proposés par les établissements.

les enseignements optionnels

En classe de terminale : Un enseignement optionnel possible (3 h chacun)

- Poursuite de l'enseignement optionnel choisi en première (le cas échéant)

Ou choix d'un enseignement optionnel disponible uniquement en classe de terminale parmi :

Droit et grands enjeux du monde contemporain

Mathématiques expertes

Pour les élèves ayant choisi Mathématiques en discipline de spécialité

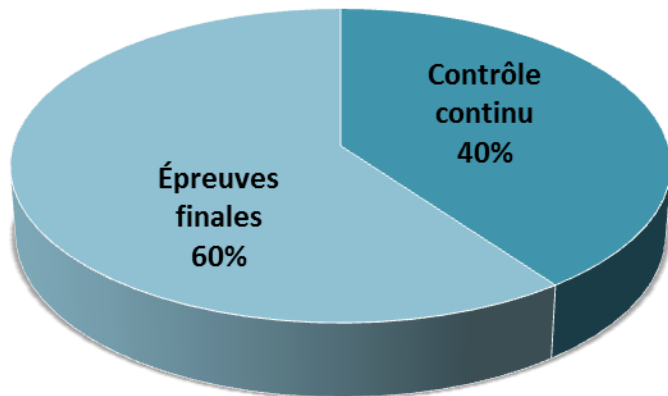
Mathématiques complémentaires

Pour les élèves n'ayant pas choisi Mathématiques en discipline de spécialité

La voie générale

Les épreuves du baccalauréat

Proportion de la note finale du baccalauréat



■ Contrôle continu :

- Résultats obtenus en classe, dans le cadre du contrôle continu pendant les deux années du cycle terminal, dans les enseignements obligatoires ne faisant pas l'objet d'une épreuve terminale.

■ Épreuves finales :

- 1 épreuve anticipée en première : Français écrit et oral (coef 5 et 5)
- 4 épreuves finales en terminale :
 - ✓ Enseignements de spécialité = (2 épreuves – 1 par spécialité) - coef 16
 - ✓ Philosophie (coef 8)
 - ✓ Oral final (coef 10)

La voie générale

Poursuites d'études

➤ Formations universitaires générales

(1^{ère} année licence)

Sciences expérimentales, sciences et technologies, STAPS, PASS, économie-gestion, lettres et langues, arts, sciences humaines et sociales, droit, administration économique et sociale, etc.

➤ Préparations aux grandes écoles

CPGE scientifiques, économiques et commerciales, littéraires

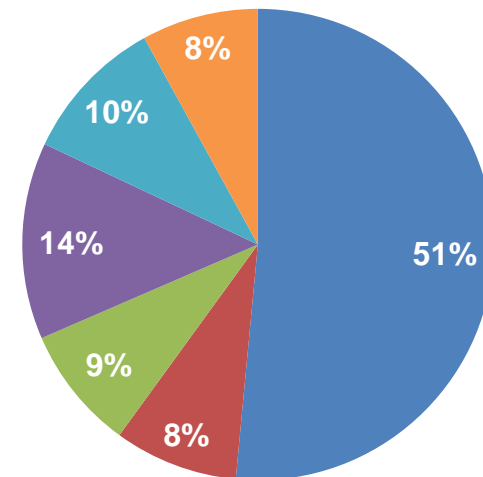
➤ Formations technologiques courtes (BUT, éventuellement BTS)

Mesures physiques, chimie, informatique, agroalimentaire, technico-commercial, commerce, gestion, transports, tourisme, social, arts appliqués

➤ Autres formations

Écoles d'ingénieurs et écoles supérieures de commerce post-bac, IEP-Sciences Po, écoles sociales et paramédicales, écoles spécialisées du tourisme, de l'hôtellerie, de la mode, etc.

Après le bac ?



■ Université

■ BTS

■ BUT

■ Ecole spécialisés

■ Classes prépa

■ Autres formations

Source : RERS 2021

La voie technologique

La voie technologique

Comme pour la voie générale, les enseignements de la voie technologique sont organisés avec un tronc commun et des enseignements de spécialité

Les élèves approfondissent progressivement les **enseignements de spécialité** de leur série de baccalauréat

3 enseignements de spécialité en classe de première

2 enseignements de spécialité en classe de terminale

8 bacs technologiques:

STI2D Industrie

STL Laboratoire

STMG Management - Gestion

ST2S Santé Social

STAV Agronomie/Vivant (lycée agricole)

STD2A Design et Arts Appliqués

STHR Hôtellerie/Restauration

S2TMD Théâtre/Musique/Danse

Enseignements communs à toutes les séries

Français (en 1^{re} seulement) : 3h (coef 5 et 5)

Philosophie (en Tale) : 2h (4)

Histoire géographie : 1h 30

Langue vivante A et langue vivante B : 4h

Éducation physique et sportive : 2h

Mathématiques : 3h

Enseignement moral et civique : 18h/an(1)

Grand oral (14)

16 h

Enseignements de spécialité (coef 16 chacun)

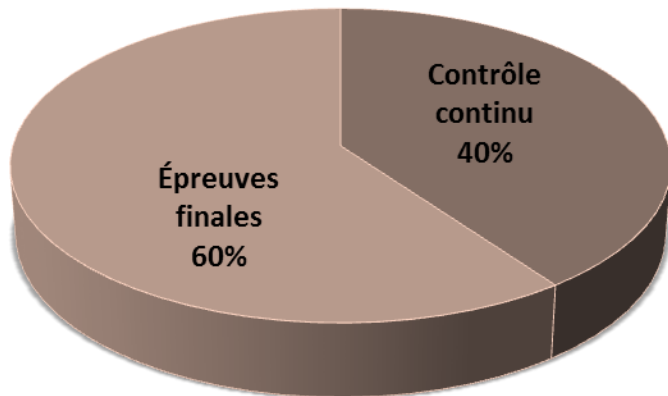
3 EDS en 1^{re}

2 EDS en terminale

La voie Technologique

Les épreuves du baccalauréat

Proportion de la note finale du baccalauréat



■ Contrôle continu :

- Résultats obtenus en classe, dans le cadre du contrôle continu pendant les deux années du cycle terminal, dans les enseignements obligatoires ne faisant pas l'objet d'une épreuve terminale.

■ Épreuves finales :

- 1 épreuve anticipée en première : Français écrit et oral (coef 5 et 5)
- 4 épreuves finales en terminale :
 - ✓ Enseignements de spécialité de la filière (2 épreuves – 1 par spécialité)- coef 16
 - ✓ Philosophie (coef 4)
 - ✓ Oral final (coef 14)

Bac	1 ^{re} techno	Terminale
ST2S Sciences et technologies de la santé et du social	<ul style="list-style-type: none"> - Physique, chimie pour la santé - Biologie et physiologie humaines - Sciences et techniques sanitaires et sociales 	<ul style="list-style-type: none"> - Chimie, biologie et physiopathologie humaines - Sciences et techniques sanitaires et sociales
STMG Sciences et technologies du management et de la gestion	<ul style="list-style-type: none"> - Sciences de gestion et numérique - Management - Droit et économie 	<ul style="list-style-type: none"> - Management, sciences de gestion et numérique au choix: <ul style="list-style-type: none"> - gestion et finance - mercatique - ressources humaines et communication - système d'information et de gestion - Droit et économie

Bac	1 ^{re} techno	Terminale
<p>STI2D Sciences et technologies de l'industrie et du développement durable</p>	<ul style="list-style-type: none"> - Innovation technologique - Ingénierie du développement durable - Physique, chimie et mathématiques 	<ul style="list-style-type: none"> - Ingénierie, innovation et développement durable au choix: <ul style="list-style-type: none"> - architecture et construction - énergie et environnement - innovation technologique et écoconception - systèmes d'information et numérique - Physique, chimie et mathématiques
<p>STL Sciences et technologies de laboratoire</p>	<ul style="list-style-type: none"> - Physique, chimie et mathématiques - Biochimie, biologie - Biotechnologies ou - Sciences physiques et chimiques en laboratoire 	<ul style="list-style-type: none"> - Physique, chimie et mathématiques - Biochimie, biologie, biotechnologies ou - Sciences physiques et chimiques en laboratoire

Bac	1 ^{re} techno	Terminale
STAV Sciences et technologies de l'agronomie et du vivant	<ul style="list-style-type: none">- Gestion des ressources et de l'alimentation- Territoires et sociétés- Technologie avec au choix :<ul style="list-style-type: none">- Aménagement d'espaces- Agroéquipement- Productions agricoles- Services- Transformation liée à la fabrication de produits alimentaires	<ul style="list-style-type: none">- Gestion des ressources et de l'alimentation- Territoires et technologie (avec le choix de spécialité en 1ère)

La voie professionnelle

Après une 2nde GT, on peut envisager la voie professionnelle :

En formation à temps plein en Lycée
En 2nde pro et/ou en 1ère pro

En apprentissage :

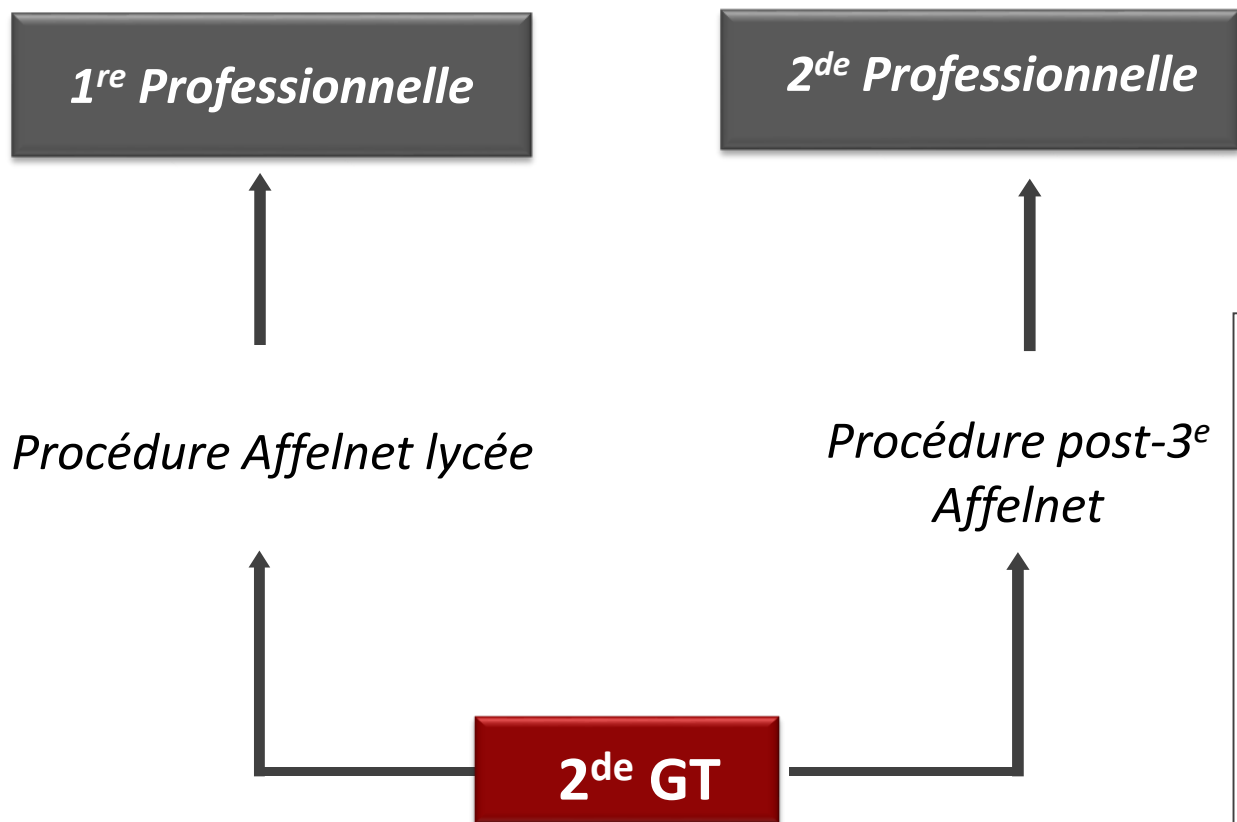
- rechercher une entreprise
- contacter un centre de formation (CFA ou Lycée)

La décision d'orientation ne peut pas être « voie professionnelle » mais on peut vous conseiller cette voie de formation

Mini-stage en LP
Stage en entreprise
durant les vacances,
N'hésitez pas à parler de ce projet
Àu PP et au PSY EN

L'enseignement professionnel

Comment entrer en baccalauréat professionnel après une 2^{de} GT ?



Un élève intéressé par une réorientation vers la voie professionnelle peut prendre RDV avec le **Psy EN** Education Développement Orientation pour préparer son projet

ORIENTATION AFFECTATION

« **téléservice Orientation** » à destination des familles pour les échanges avec l'établissement : Intentions provisoires et définitives d'orientation

Il y a un changement d'établissement dans les cas suivants:

- Pour suivre, en bac général, un enseignement de spécialité non dispensé dans l'établissement :
- Pour un bac technologique non dispensé dans l'établissement.

Attention : l'affectation en BAC technologique est départementale

« **téléservice affectation** » Les familles saisissent leurs demandes d'affectation (procédure sur dossier et commission départementale)

Principe général : les élèves qui choisissent leurs enseignements de spécialité de Bac Général parmi ceux proposés dans l'établissement sont prioritaires sur les élèves extérieurs.

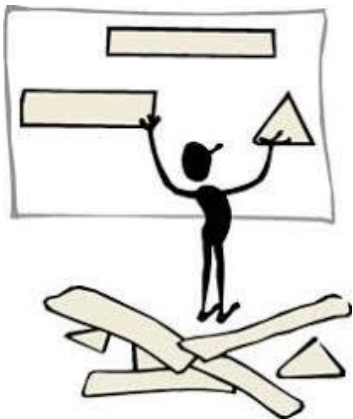
<https://www.onisep.fr/>

<https://www.choisirmonmetier-paysdelaloire.fr/>

<http://www.horizons21.fr/>

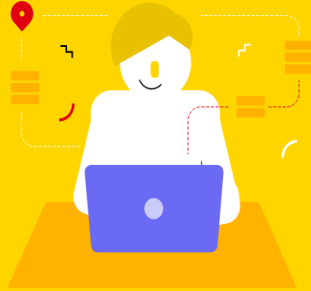
<https://www.parcoursup.fr/>

<https://lpro72.net/>



Des outils pour préparer votre projet d'orientation

Au lycée, construisez vos projets d'avenir



Découvrir

Passer l'introduction

C'est quoi Parcoursup? Rechercher une formation Foire aux questions

Accueil > Rechercher une formation

Rechercher une formation

Les formations en apprentissage sont intégrées progressivement dans le moteur de recherche, nous vous invitons à le consulter régulièrement d'ici le 18 janvier 2023.

Rechercher une formation par mots-clés

BTS audiovisuel Normandie, Licence droit Toulouse, BUT informatique (68), ...

Taux d'accès par type de bac

Tous

Plus de 10 000 formations dans cette zone géographique.

Trier par Pertinence

(11220)

(3110)

(1034)

Public
Université de Franche-Comté - Site de Montbéliard (25)



Retrouvez toutes les informations sélectionnées par l'Onisep sur les filières, les formations, les métiers

- Le moteur de recherche Parcoursup rénové en 2023
- un accès vers d'autres sites numériques d'aide à l'orientation et un lien vers le site de votre Région

Un moteur de recherche des formations plus simple pour visualiser :

> Le statut de la formation (public/privé)

> Le nombre de places en 2024 (à partir du 17 janvier 2023)

> Le taux d'accès en 2023, c'est à dire la proportion de candidats qui ont pu recevoir une proposition d'admission en phase principale
Ce taux d'accès est désormais déclinable par type de baccalauréat

> Des suggestions de formations similaires pour élargir vos choix

Plus de 10 000 formations dans cette zone géographique.

Trier par **Pertinence**

Filtres

Types d'établissement

- Publics (11221)
- Privés sous contrat (3110)
- Privés enseignement supérieur (925)
- Privés hors contrat (1337)

Apprentissage

- Formations en apprentissage (3730)
- Formations hors apprentissage (12863)

Types de formation

- BTS - BTSa - BTSM (8327)
- C.M.I - Cursus Master en Ingénierie (71)

Public

Université de Franche-Comté - Site de Montbéliard (25)

Licence - Sciences de la vie - Parcours Sciences de la vie et de l'environnement

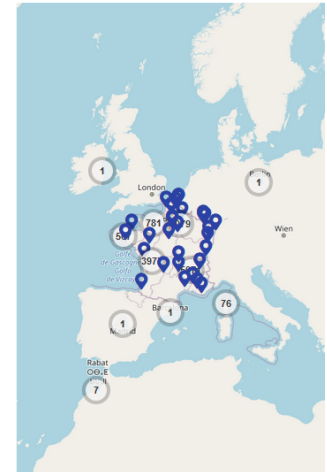
TAUX D'ACCES : 100 %

Voir la formation

Formations similaires +

Public

Lycée Pre De Cordy (Sarlat-la-Canéda -



A partir de l'année 2024, les secondes sont invités à s'inscrire sur Parcoursup. Ils pourront présélectionner des formations post bacs et les mettre en « favoris » et comparer les formations via l'outil mis à cet effet.

N'hésitez pas à prendre rendez-vous au sein de l'établissement.

- Pour l'orientation :

→ Le CIO Le Mans ouvert du lundi au vendredi sur RV
(0243825511)

→ Les Psychologues de l'Education Nationale
spécialisés en orientation : *prendre rendez-vous auprès de la vie scolaire
du lycée*

→ Le Professeur Principal de la classe

- Problèmes techniques : *prendre contact avec le secrétariat
pédagogique ou le proviseur adjoint via elyco ou via un mail*