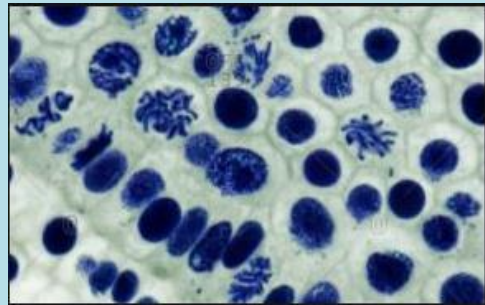


EDS BIOLOGIE ET PHYSIOPATHOLOGIE HUMAINES




Objectifs de l'EDS de Biologie et Physiopathologie Humaines (BPH)



Comprendre l'organisation générale de l'être humain

Etudier les grandes fonctions physiologiques



Comprendre les problèmes actuels de santé publique à travers l'étude de pathologies telles que les maladies cardio-vasculaires, le cancer, le diabète, les infections...

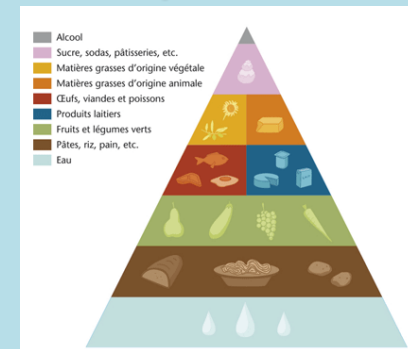
Compétences développées au cours de l'enseignement de l'EDS BPH

✓ Construire une démarche d'analyse



✓ Développer un esprit critique et un raisonnement scientifique

✓ Appréhender le fonctionnement de l'organisme humain dans son environnement

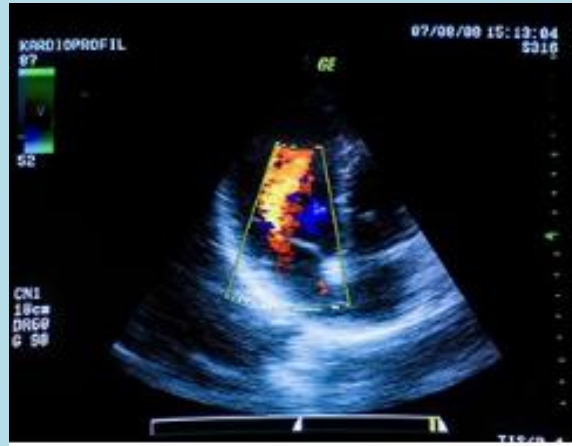


✓ Comprendre les mécanismes d'apparition de pathologies

gastralgie
progestérone
immunité
foetus
anévrisme
trisomie
biopsie
anorexie
diabète
amnésie
alopécie
aphasie
caryotype
embolie
paraplégie
métabolisme
interpréter
chimiothérapie

✓ Sans oublier....la Terminologie scientifique et médicale...

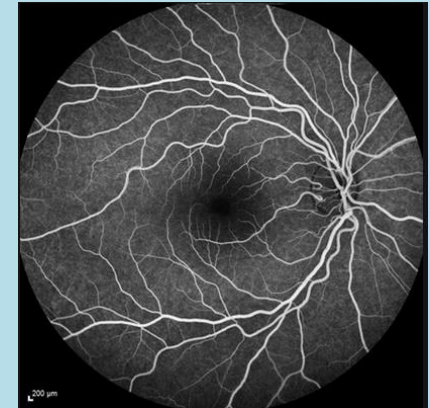
mitose
adénomégalie
stérilité
ménopause
encéphale
hypoxie
obésité
hématémèse
contraception
vasectomie
polyphagie
expectoration
leucémie
cyanose
dioxygène
génotype
hémoglobine
adrénaline
hématie



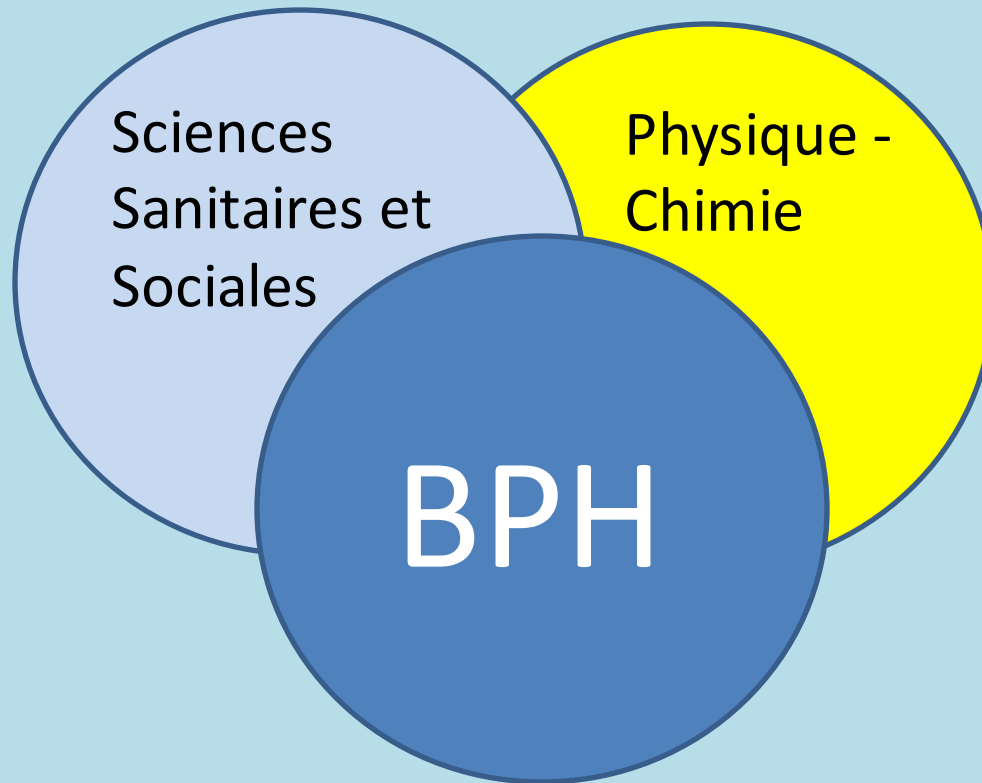
et l'imagerie médicale pour...

←
Diagnostiquer une
pathologie

→
Suivre l'évolution
d'une pathologie
ou d'un
traitement



Des EDS complémentaires pour comprendre les enjeux de santé publique



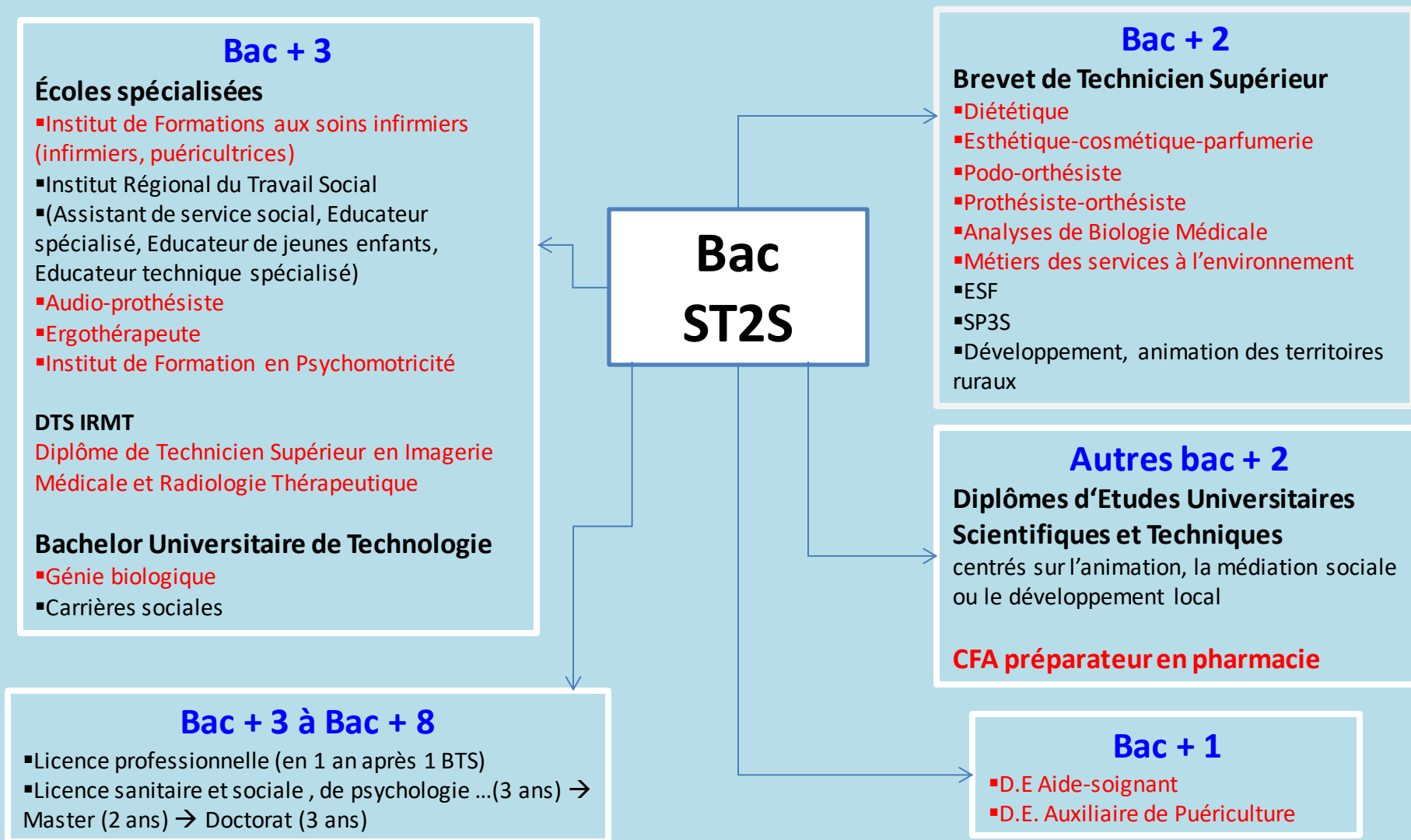
Organisation des EDS en filière Sciences et Technologie de la Santé et du Social

3 EDS en Classe de Première ST2S	2 EDS en Classe de Terminale ST2S
Biologie et Physiopathologie Humaines (BPH) 5h / semaine	Chimie-Biologie et Physiopathologie Humaines (CBPH) 3h Chimie / semaine 5h de BPH / semaine
Physique- Chimie pour la Santé 3h / semaine	
Sciences et Techniques Sanitaire et Sociale (STSS) 7h / semaine	Sciences et Techniques Sanitaire et Sociale (STSS) 8h / semaine

Pour plus d'informations sur le programme de BPH:

<https://eduscol.education.fr/1649/programmes-et-ressources-en-serie-st2s>

La poursuite d'étude après un Bac ST2S



Poursuite d'étude en lien direct avec l'enseignement de BPH